

平成31年4月25日の進捗状況

平成31年4月25日の進捗状況についてお知らせします。
建物本体の躯体工事を海側よりA工区、B工区、C工区の3つの工区に分けて行っています。

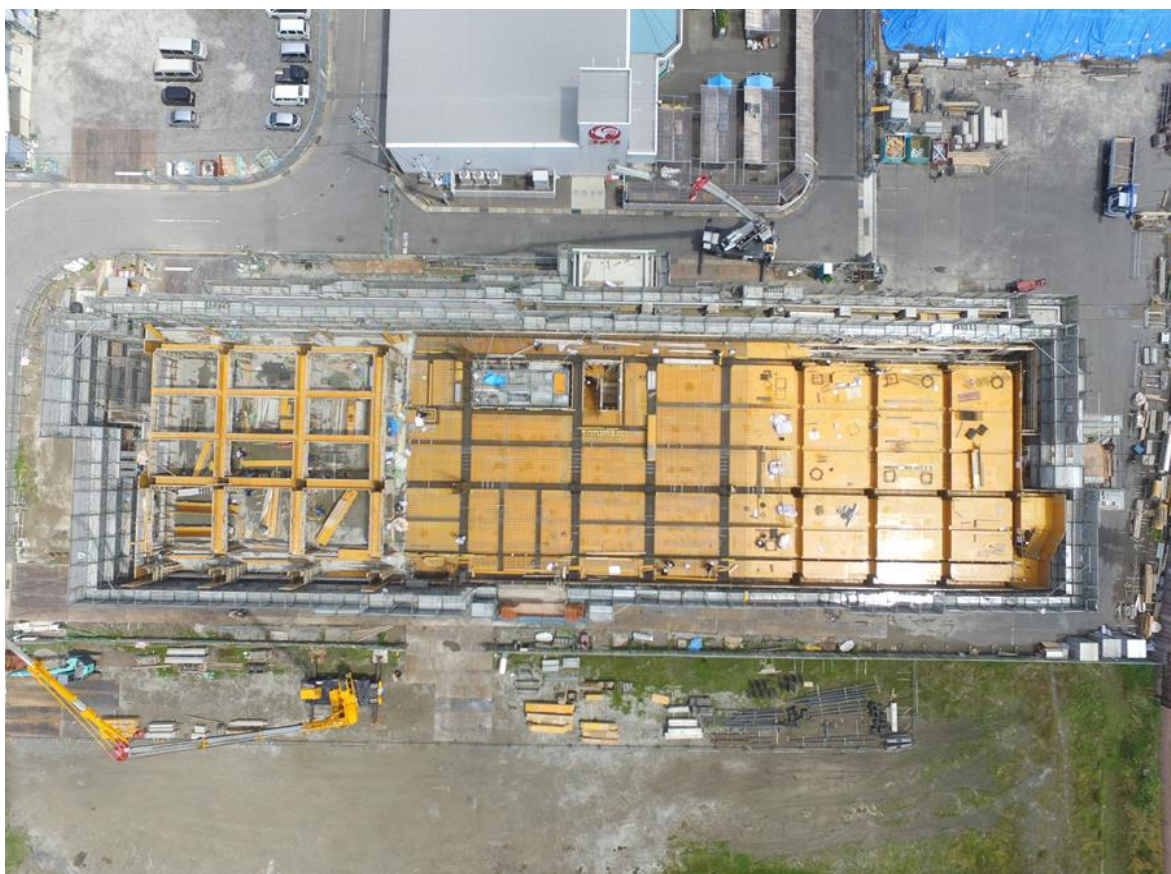
写真1は、上空からの施工状況で左が海側となります。

写真2は、A工区で5階梁の型枠を行っています。

写真3は、B工区で4階床の配筋を行っています。

写真4は、C工区で4階梁の鉄筋圧接作業を行っています。

【写真1】 ※4月25日撮影



【写真2】 ※4月25日撮影



【写真3】 ※4月25日撮影



【写真4】 ※4月25日撮影

