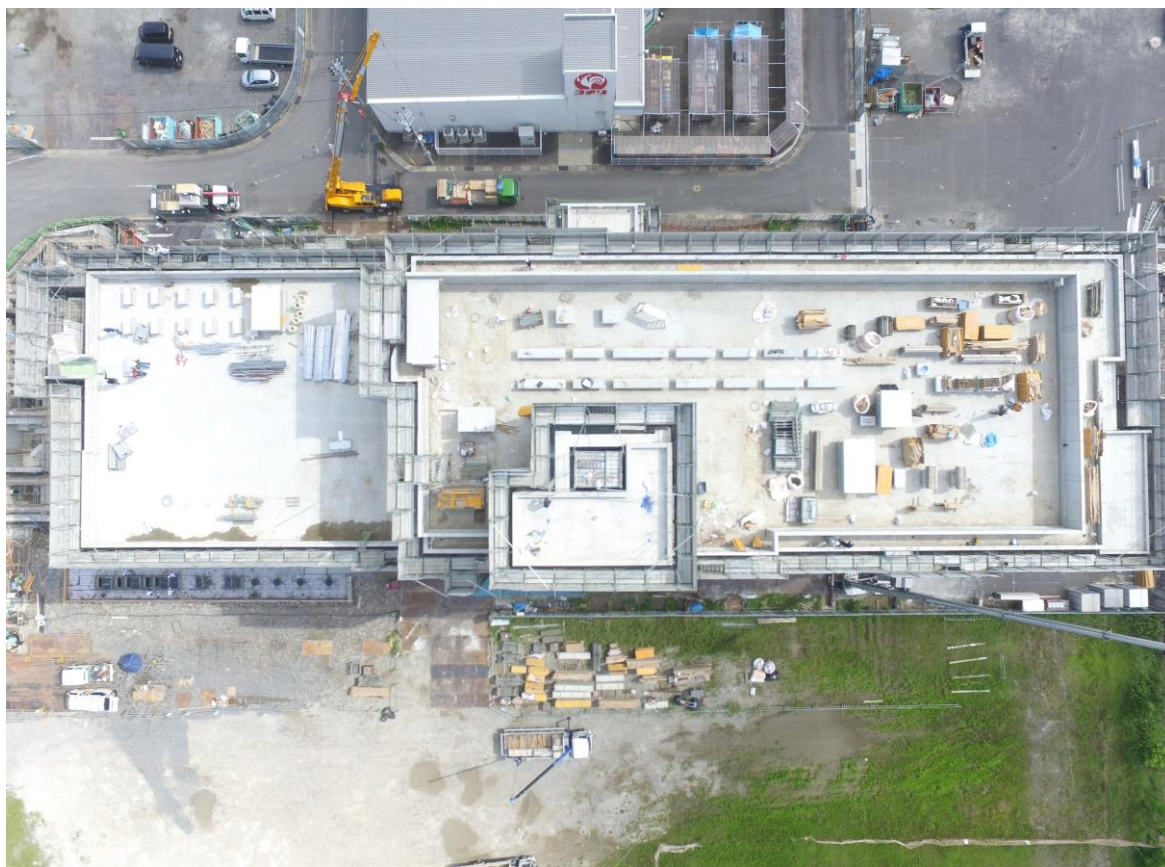


令和元年7月25日の進捗状況

令和元年7月25日の進捗状況についてお知らせします。
建物本体の躯体工事を海側よりA工区、B工区、C工区の3つの工区に分けて行っています。A、B、C全工区の躯体工事は完了しています。
写真1は、上空からの施工状況で左が海側となります。
写真2は、南側から撮影した建物の外観の様子で左が海側となります。
写真3は、B工区で、屋上階塔屋の型枠支保工の解体を行っています。
写真4は、建物南側に設置が完了した浄化槽の上盤配筋を行っています。

【写真1】 ※7月25日撮影



【写真2】 ※7月25日撮影



【写真3】 ※7月25日撮影



【写真4】 ※7月25日撮影

