



雲仙・南島原保健組合  
公立新小浜病院

2020年3月1日(日) 新病院開院

2020年3月2日(月) 外来診療開始

# 式次第

開式 13:30～

## 1 式辞

雲仙・南島原保健組合 管理者 雲仙市長 金澤秀三郎  
雲仙・南島原保健組合 公立新小浜病院 指定管理者  
医療法人社団 苑田会 理事長苑田一郎

## 2 祝辞

雲仙・南島原保健組合議会 議長松尾文昭  
国会議員等

## 3 来賓紹介

## 4 感謝状贈呈

五洋・宅島・川田特定建設工事共同企業体  
株式会社 内藤建築事務所 九州事務所

## 5 テープカット(正面玄関予定)

※正面玄関へ移動  
・管理者・副管理者・国会議員・県議会議員  
・組合議会議長・同副議長・苑田会理事長  
・小浜病院病院長

## 6 施設内覧

15:30 終了予定

### 病院概要

所在地／長崎県雲仙市小浜町マリーナ3番地2

診療科目／内科・消化器内科・循環器内科・呼吸器内科・腎臓内科

血液内科・神経内科・放射線科・外科・整形外科・形成外科

心臓血管外科・脳神経外科・消化器外科・精神科・リハビリテーション科

病床数／150床

主要構造／鉄筋コンクリート

敷地面積／6737.41m<sup>2</sup>

延べ床面積／7798.21m<sup>2</sup>

階数／地上6階

### 1 理念

患者さんの痛みを共有する心を涵養する

### 2 基本方針

#### 1 地域医療

常に患者さんの立場に立ち、健康維持に対する地域住民の期待に応えるとともに地域の医療機関との連携を大切にします。

#### 2 治す医療と支える医療

説明と同意による診断と治療を基本とし、併せて機能回復を支援する医療を展開します。

#### 3 救急医療

24時間体制で対応し、あらゆる疾患に対して高度医療機器を活用して最良の医療を提供します。

#### 4 安心・安全な医療

職員は常に医学への研鑽に励み、医療の安全、院内感染対策を確実に実行するよう努めます。

#### 5 効率的医療

早期治療に取り組み、患者さんの回復状況にあわせて適切な治療・介護の場への速やかな移行を支援し、停滞なく効率的な医療を目指します。

#### 6 患者さんの参加の医療

自らの健康維持に関心を持ち、節度ある態度で主体的に治療に参加していただきます。

※雲仙・南島原保健組合公立新小浜病院施設整備基本計画より



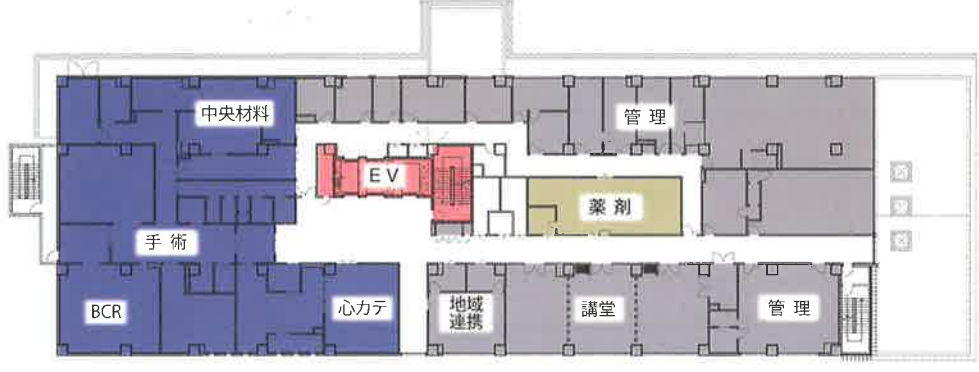
1F

外来診療部門  
救急部門  
健診部門  
放射線科  
(CT・MRI  
X線撮影  
内視鏡室)  
医事課



2F

手術部門・薬剤部門



3F

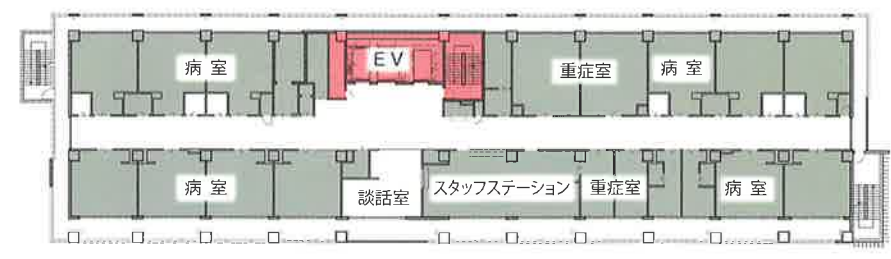
透析部門・リハビリ部門

リハビリテーションの一環として小浜の温泉を使用して温泉浴室を設置



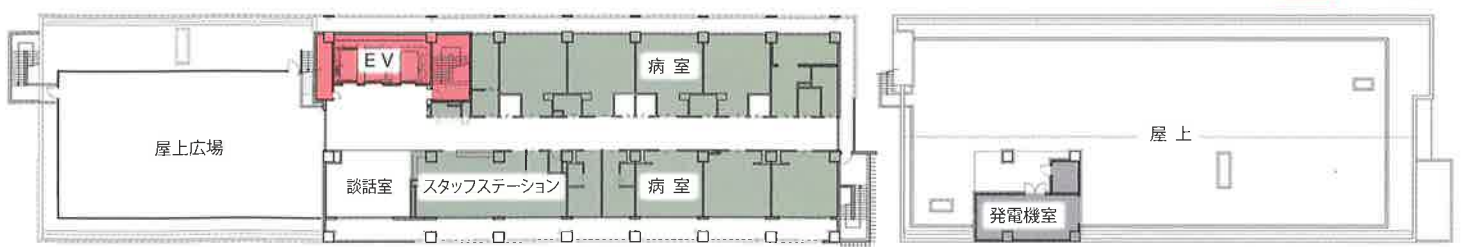
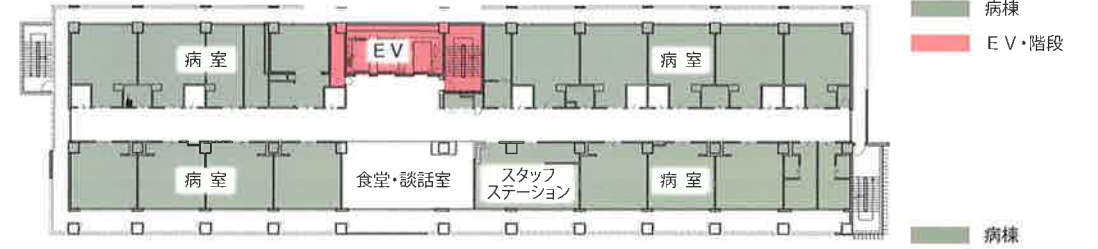
4・5F

病棟部門



6F

6Fには橋湾を一望できる屋上広場



## 交通アクセス

### 諫早方面

島鉄バス／新小浜病院前バス停下車（徒歩3分）

### 有家 加津佐方面

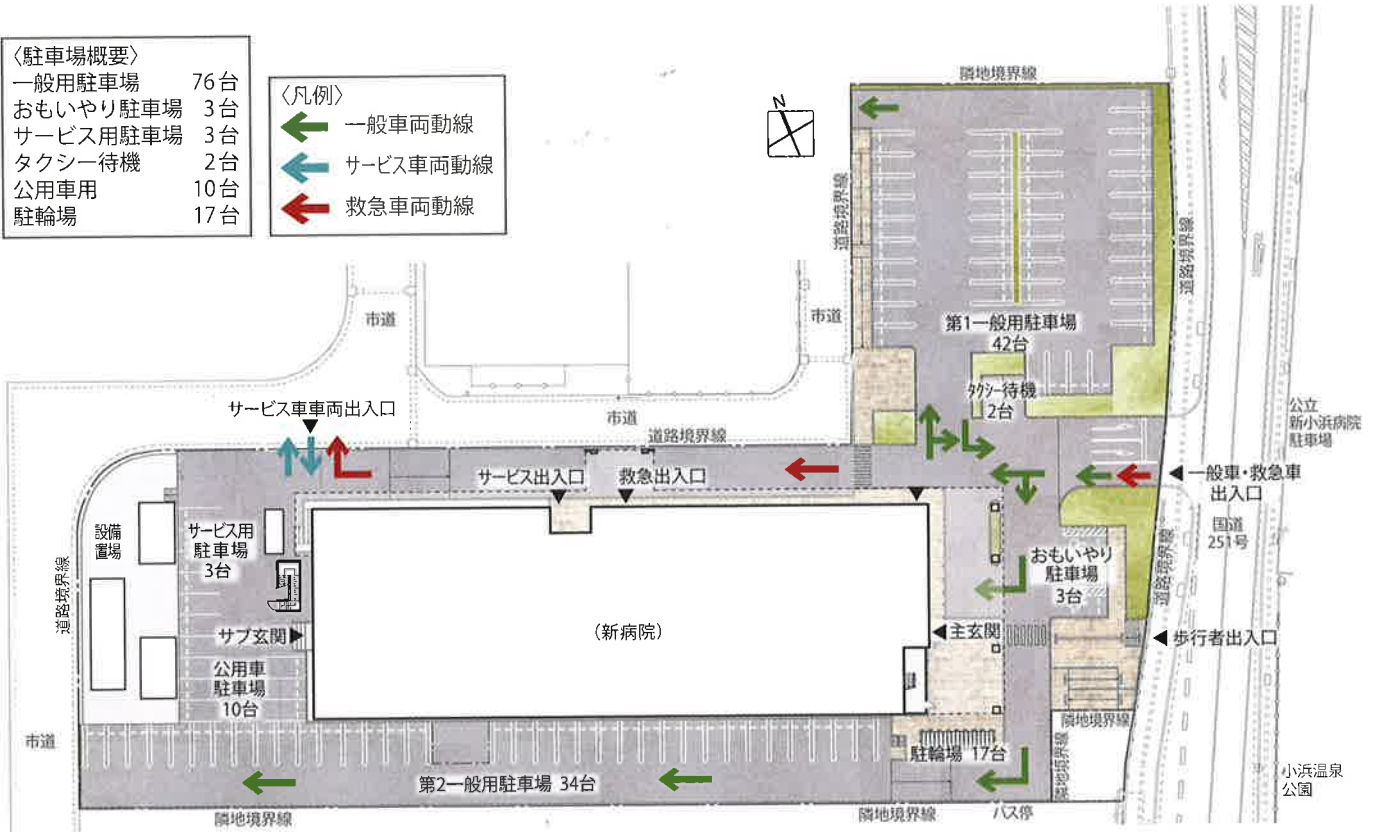
島鉄バス／新小浜病院前バス停下車（徒歩1分）

#### 〈駐車場概要〉

一般用駐車場	76台
おもいやり駐車場	3台
サービス用駐車場	3台
タクシー待機	2台
公用車用	10台
駐輪場	17台

#### 〈凡例〉

-  一般車両動線
-  サービス車両動線
-  救急車両動線



## お問い合わせ

### 雲仙・南島原保健組合

長崎県雲仙市小浜町北野298番地 TEL:0957-74-3822 FAX:0957-74-3823

### 雲仙・南島原保健組合 公立新小浜病院

長崎県雲仙市小浜町マリーナ3番地2 TEL:0957-74-2211 FAX:0957-75-0501