

## 平成31年3月26日の進捗状況

平成31年3月26日の進捗状況についてお知らせします。  
建物本体の躯体工事を海側よりA工区、B工区、C工区の3つの工区に分けて行っています。

写真1は、上空からの施工状況で左が海側となります。

写真2は、A工区で4階柱の施工状況です。

写真3は、B工区で4階梁の配筋を行っています。

写真4は、C工区で4階床の型枠を行っています。

【写真1】 ※3月26日撮影

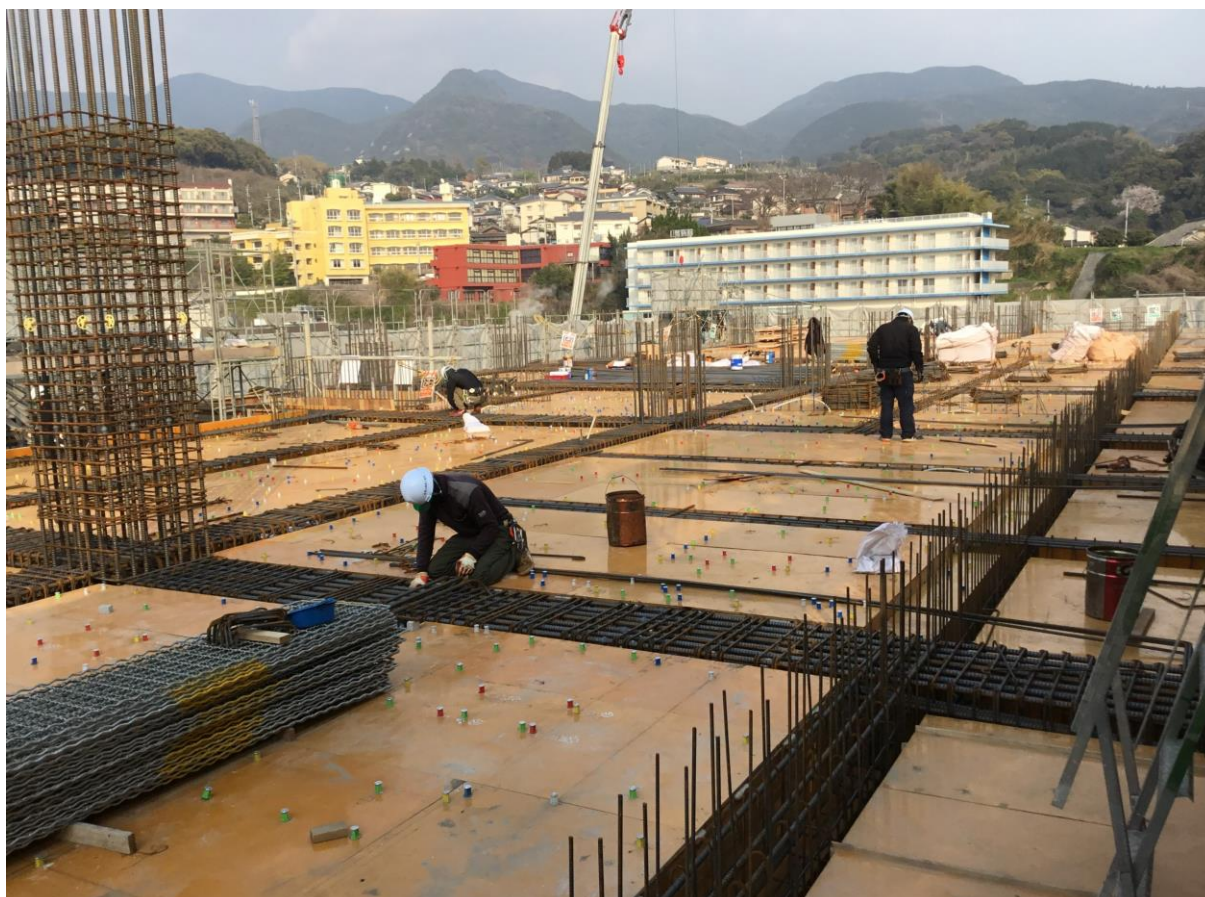




【写真2】 ※3月26日撮影



【写真3】 ※3月26日撮影





【写真4】 ※3月26日撮影

